

PRESSE

PARIS / 8-12 SEPTEMBRE 2017

PARIS NORD VILLEPINTE

# FICHES TECHNIQUES DES STANDS

**CE SOMMAIRE EST INTERACTIF :**  
CLIQUEZ SUR LE TITRE POUR ACCÉDER  
AUX INFORMATIONS RECHERCHÉES

---

**STAND PRESSE PRINT**

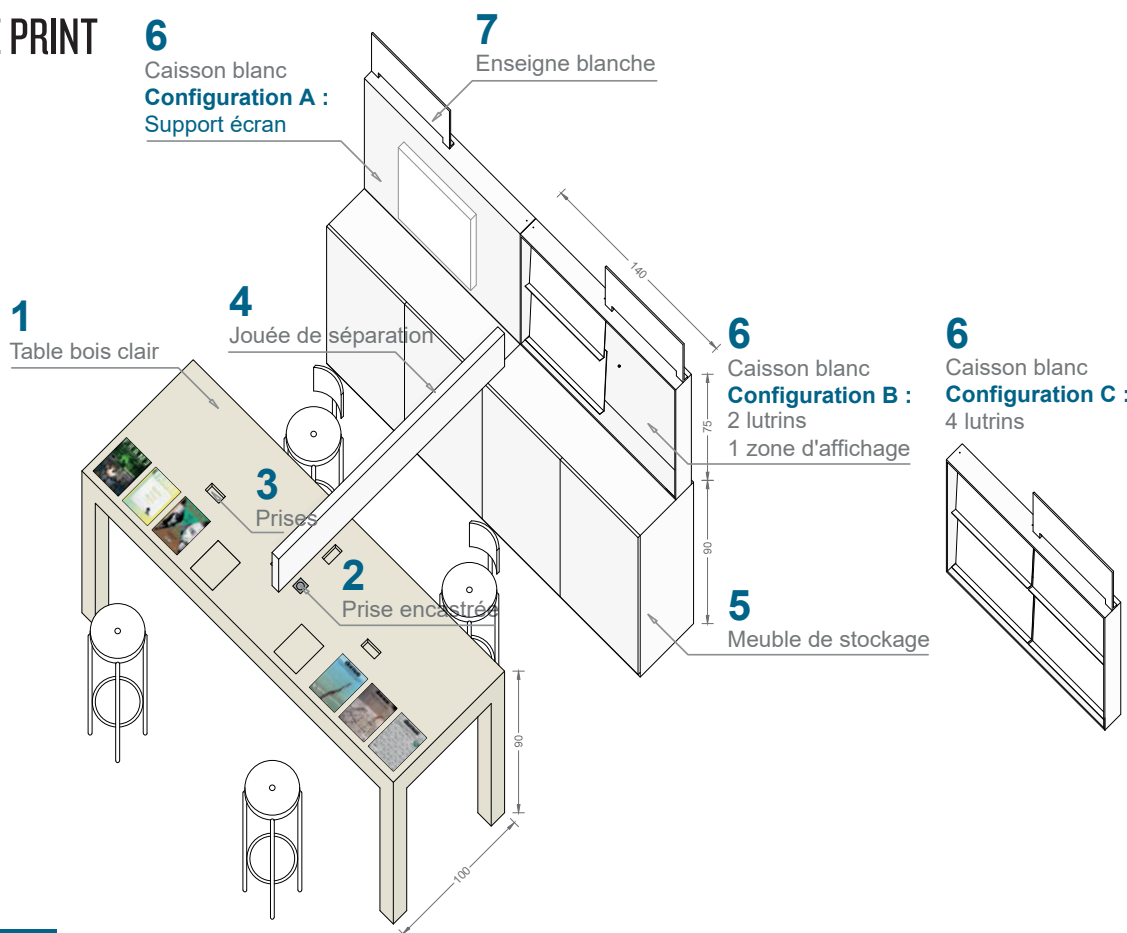
**KIOSQUE PRESSE PRINT**

**STAND PRESSE WEB**

MAISON  
&OBJET  
PARIS

## 01. STAND PRESSE PRINT

design : Philippe Boisselier



### DESCRIPTION ET ÉQUIPEMENTS

#### Partie avant

- 1 ► 1 table bois clair 140 cm x 100 cm x 90 cm ht (280 cm x 100 cm x 90 cm ht pour un stand double).
- 2 ► 1 prise électrique encastrée sur le plan de travail (recharge téléphone...).
- 3 ► 2 trous rectangulaires dans le plateau pour le branchement de votre ordinateur en sous face de la table (4 prises sous le plateau).
- 4 ► 1 jouée de séparation de stands reposant sur la table et sur le meuble arrière (pas de jouée pour les stands doubles).

#### Partie arrière basse

- 5 ► 1 meuble de stockage mélaminé blanc, 1 étagère intérieure réglable en hauteur, 2 portes fermant à clef \*.  
140 cm x 100 cm x 90 cm ht. (2 meubles pour stands doubles)

\* Les clefs de vos comptoirs vous seront remises dans l'après-midi, la veille de l'ouverture du salon et sont à rendre à notre équipe après le salon.

#### Partie arrière haute

- 6 ► 1 caisson mélaminé blanc - 3 configurations possibles.

**Merci de cocher la configuration de votre choix et de nous renvoyer cette fiche avant le 25 août 2017 à : benedictte.bette@safisalons.fr**  
**Sans réponse de votre part, le stand sera fourni en configuration B.**

**Config. A :** caisson avec support pour 1 écran TV LED 32" Full HD Connexion HDMI, Port USB pour lancer vos contenus multimédias (voir COMMANDES DIVERSES pour louer un écran)

**Config. B :** caisson fourni avec 2 lutrins amovibles en tôle laquée blanche (70 cm x 35 cm) + 1 zone d'affichage pour vos visuels (70 cm x 70 cm).  
Nous vous demandons d'utiliser exclusivement de la Patafix ou du scotch transparent pour ne pas détériorer nos installations.

**Config. C :** caisson fourni avec 4 lutrins amovibles en tôle laquée blanche (70 cm x 35 cm) pour la présentation de vos magazines.

- 7 ► 1 enseigne, tôle laquée blanche, mentionnant en lettres adhésives, le nom de la revue et le numéro du stand.  
(comme indiqué sur la demande de participation).

## 01. STAND PRESSE PRINT

design : Philippe Boisselier

### DESCRIPTION ET ÉQUIPEMENTS

#### ► MOBILIER

1 tabouret haut côté exposant  
1 tabouret haut côté visiteur  
1 corbeille à papier

#### ► INFORMATIQUE

Les ordinateurs ne sont pas fournis.  
Le wifi est fourni par l'organisateur (un mot de passe vous sera transmis lors de votre installation).  
Les TPE ne sont pas fournis.

#### ► SIGNALÉTIQUE

Une signalétique haute générale PRESSE, sur bâche panoramique sera présente derrière l'ensemble de l'espace.

#### ► ACCUEIL - GARDIENNAGE

Hôtesse et gardiennage de stand ne sont pas assurés.

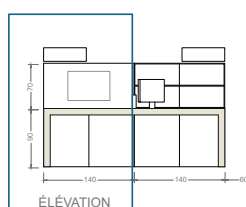
#### ► STOCKAGE ET LIVRAISON MAGAZINES

Pour le stockage et la livraison de vos magazines, voir courrier envoyé courant mois de décembre.

### 2 CONFIGURATIONS DE STAND POSSIBLES :

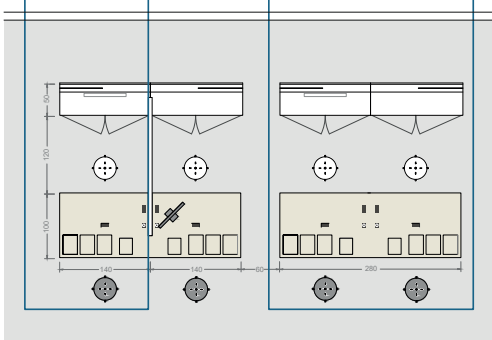
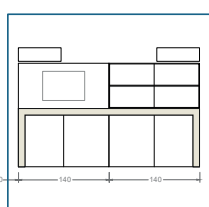
#### Config. A

STAND SIMPLE  
1 table 140 x 100  
1 meuble arrière



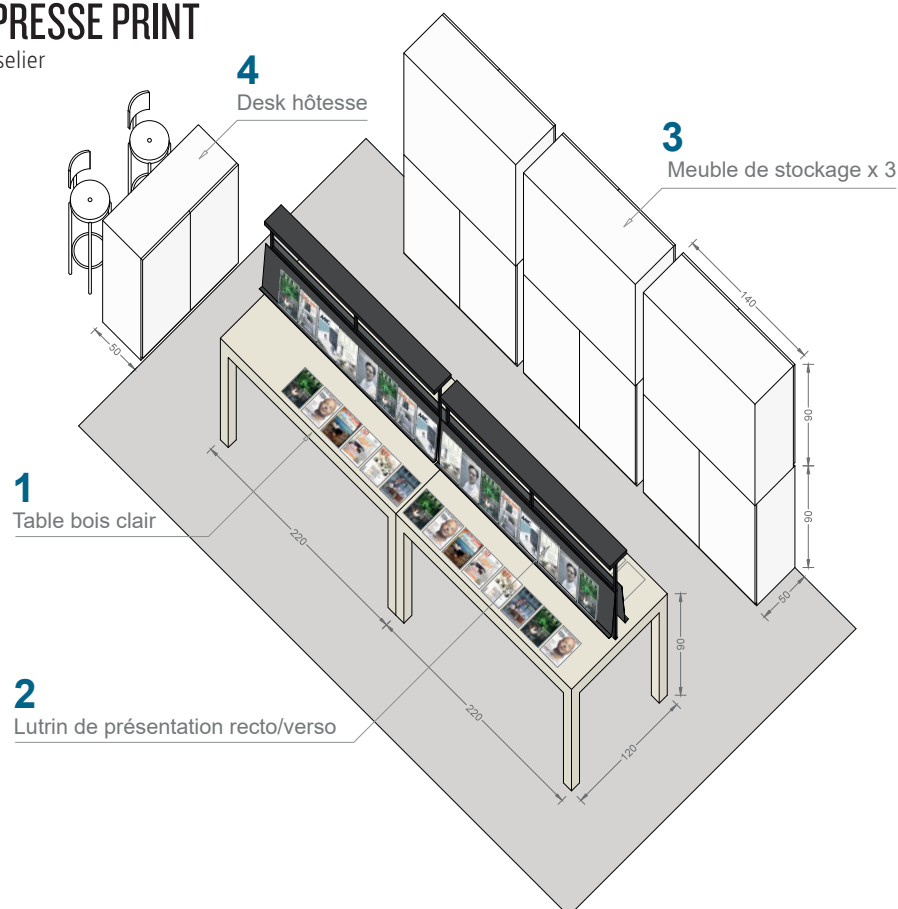
#### Config. B

STAND DOUBLE  
1 table 280 x 100  
2 meubles arrière



## 02. KIOSQUE PRESSE PRINT

design : Philippe Boisselier



## DESCRIPTION ET ÉQUIPEMENTS

- 1 ► 2 tables bois clair 220 cm x 100 cm x 90 cm ht (soit une dimension totale de 440 cm x 100 cm x 90 cm ht) sur laquelle sont présentés les magazines à plat.
- 2 ► Au centre de la table, 1 lutrin recto-verso métal laqué noir pour la présentation en facing des magazines. Un linéaire de lumière au dessus du lutrin éclaire la table et les présentations façon bibliothèque.
- 3 ► Pour le stockage des magazines : 3 ensembles de 2 meubles empilés mélaminé blanc, 140 cm x 50 cm x 180 cm ht. 2 portes fermant à clef au recto, 2 portes fermant à clef au verso
- 4 ► 1 comptoir hôtesse mélaminé blanc, 140 cm x 50 cm x 90 cm ht. 1 étagère intérieure réglable. 2 portes fermant à clef. Tabourets hauts

## ► SIGNALÉTIQUE

Une signalétique haute générale PRESSE, sur bâche panoramique sera présente derrière l'ensemble de l'espace.

## ► ACCUEIL

Des hôtesse seront présentes au sein de cet espace pour renseigner les visiteurs et prendre les coordonnées des abonnés ou annonceurs potentiels.

## ► STOCKAGE ET LIVRAISON MAGAZINES

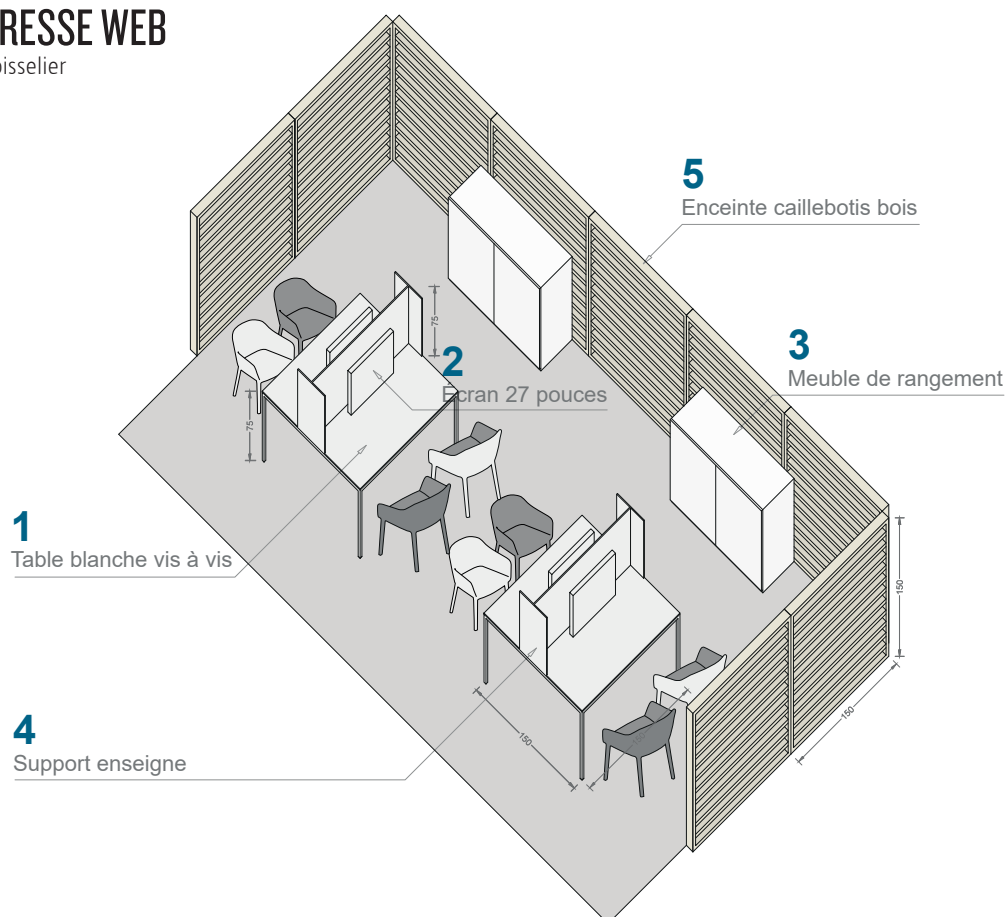
Pour le stockage et la livraison de vos magazines, voir courrier envoyé courant mois de décembre.

## ► DIVERS

Le fichier des prospects annonceurs ou abonnés vous sera envoyé par mail dans le mois suivant le salon. En cas de non réception, vous pouvez vous adresser à votre contact du service Communication.

## 03. STAND PRESSE WEB

design : Philippe Boisselier



## DESCRIPTION ET ÉQUIPEMENTS

- 1 ► 1 table blanche carrée 150 cm x 150 cm x 75 cm ht avec écran de séparation formant 2 stands en vis-à-vis.  
Surface utile par exposant : 150 cm x 75 cm x 75 cm ht.  
1 prise électrique encastrée sur le plan de travail (recharge téléphone...).
- 2 ► 1 poste de travail 27 pouces type iMac Led 21 pouces Core i5 - 8GO RAM - DD 1 To.
- 3 ► 1 meuble de stockage bas, 4 portes fermant à clef \* + 1 imprimante pour l'ensemble des 4 stands.  
*\* Les clefs de vos comptoirs vous seront remises dans l'après-midi, la veille de l'ouverture du salon.*
- 4 ► 1 enseigne en lettres adhésives sur l'écran de séparation mentionnant le nom de la revue ou du site et le numéro du stand  
(comme indiqué sur la demande de participation).
- 5 ► L'ensemble des 4 stands web est entouré sur 3 cotés d'un caillebotis bois clair délimitant un espace semi protégé.  
2 chaises par exposant  
corbeille à papier

1

## ► INFORMATIQUE

Les ordinateurs sont fournis (iMac Led 21 pouces Core i5 - 8GO RAM - DD 1 To).

Le wifi est fourni par l'organisateur (un mot de passe vous sera transmis lors de votre installation).

Les TPE ne sont pas fournis.

## ► SIGNALÉTIQUE

Une signalétique haute générale PRESSE, sur bache panoramique sera présente derrière l'ensemble de l'espace.

## ► ACCUEIL

Hôtesse de stand non prévue.

# PROCHAIN SALON



**19-23 JANVIER 2018**

Paris Nord Villepinte

[WWW.MAISON-OBJET.COM](http://WWW.MAISON-OBJET.COM)

SALONS RÉSERVÉS AUX PROFESSIONNELS MUNIS D'UN BADGE STRICTEMENT PERSONNEL  
ORGANISATION SAFI, FILIALE DES ATELIERS D'ART DE FRANCE ET DE REED EXPOSITIONS FRANCE

DESIGN © SOFRESH AGENCY / ANTHONY SOTTO

